

SEGURANÇA DA INFORMAÇÃO



**COMISSÃO ESPECIAL DE
IMPLANTAÇÃO E
ACOMPANHAMENTO
AO PRÓ-GESTÃO**



Lethícia Meira / Roberto Alves / Sabrina Topel

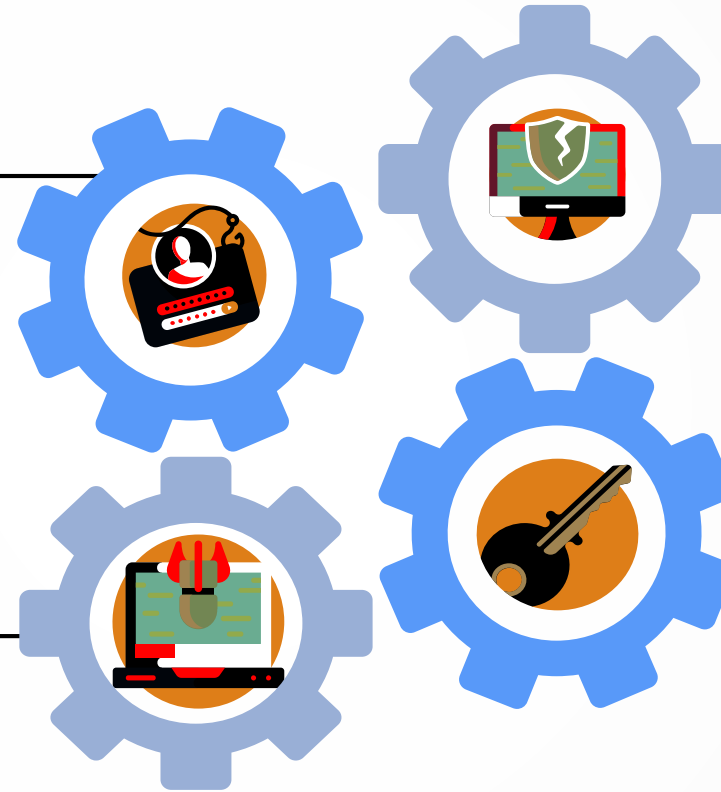
Visão Geral

Introdução

Objetivos da Palestra
O que é Segurança da Informação?
A Trindade da Segurança da Informação
Por que é importante para a PBprev?

Ameaça à Segurança da Informação

Vírus. O que são eles?
Tipos de vírus
Consequências



Medidas Preventivas

Antivírus e Firewalls
Cópia de Segurança e
Teste de recuperação
Senhas e E-Mails

Campanhas Colaborativas

Introdução

- ▶ Objetivos da Palestra
- ▶ O que é Segurança da Informação?
- ▶ A Trindade da Segurança da Informação
- ▶ Por que é importante para a PBprev?



Objetivos da Palestra



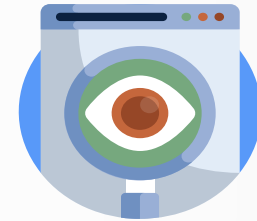
Apresentar

as principais ameaças à segurança da informação



Sensibilizar

os colaboradores sobre a importância da segurança da informação



Fornecer

dicas e melhores práticas para proteger informações sensíveis e garantir melhor a segurança dos dados da PBprev

O que é Segurança da Informação?

- Conjunto de medidas e práticas para garantir a segurança das informações.
- Medidas que são fundamentais para preservar a privacidade de usuários e servidores.
- Práticas colaborativas e preventivas contra ameaças como acessos não autorizados, roubos, perdas e danos.
- Uma medida para proteger a Trindade da Segurança da Informação contra comprometimentos.



A Trindade Da Segurança Da Informação

Integridade
Somente mudanças autorizadas



Confidencialidade

Acesso restrito à informação.



Disponibilidade

Sempre à disposição para pessoas autorizadas.



Por que é importante para a PBprev?



- Segurança da informação essencial para PBprev proteger dados sensíveis.
- PBprev lida com informações confidenciais, violação de segurança pode resultar em consequências graves.
- Prática colaborativa e conscientização de todos é importante na PBprev devido à responsabilidade na gestão da previdência.

Ameaça à Segurança da Informação

- ▶ Vírus. O que são eles?
- ▶ Tipos de vírus
- ▶ Consequências



Vírus. O que são eles?

- Programas maliciosos que danificam sistemas.
- Meios de propagação: arquivos, e-mails, downloads, pen drives.
- Problemas causados: roubo de informações, destruição e corrupção de dados.

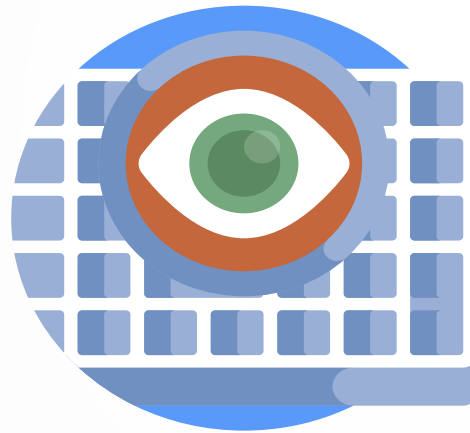


Tipos de vírus

Existem vários tipos de ameaças, mas as mais comuns são:

Malware e Spyware

programas maliciosos que se infiltram



Engenharia Social

manipulação de usuários para revelação de informações ou ações que comprometam a segurança do sistema.

Consequências

- Roubo ou comprometimento de informações sensíveis dos servidores públicos e da própria instituição.
- Interrupção dos serviços prestados pela PBprev, o que pode gerar prejuízos financeiros e de reputação.
- Danos à imagem da PBprev e conseqüentemente à confiança e credibilidade dos servidores públicos na instituição.
- Responsabilização legal da PBprev em caso de violação de leis e normas de proteção de dados e informações.

Medidas Preventivas

- ▶ Antivírus e Firewalls
- ▶ Cópia de Segurança e Teste de recuperação
- ▶ Senhas e E-Mails



Antivírus e Firewalls



Antivírus - Kaspersky

software que protege o dispositivo contra ameaças digitais.



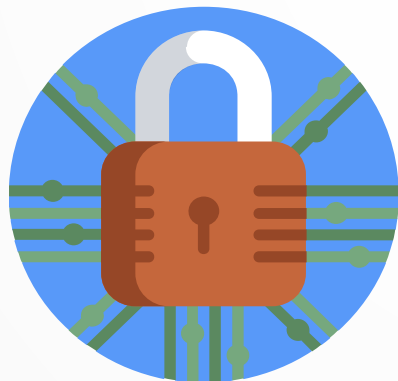
Firewalls - Fortinet

softwares ou hardwares que controlam o tráfego de rede e bloqueiam acessos não autorizados.

Cópia de Segurança e Testes de Recuperação

Cópia de Segurança

- A equipe GINF realiza cópias de segurança diários e semanais de forma automatizada
- As cópias são armazenados em nuvem e replicados em duas nuvens distintas.



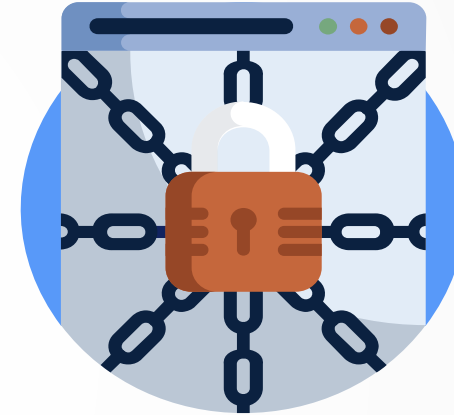
Testes de Recuperação

- Os testes são realizados a cada 30 dias.

Senhas e E-Mails

Senhas

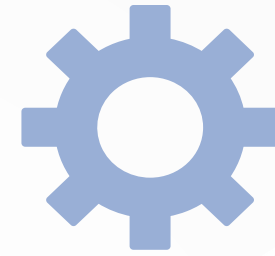
- **Senhas fortes** (No mínimo 6 até 8 caractere – com uso de maiúsculo, minúsculo, números e caractere especiais)
- Não utilize a mesma senha em diferentes contas
- **Troque** suas senhas regularmente (cada ca. 3 Meses)
- Não compartilhe suas senhas
- Nunca armazene em locais inseguros



E-Mails

- Evite abrir e-mails suspeitos
- Evitar links suspeitos/anexos de desconhecidos
- Não compartilhar informações confidenciais
- Qualquer dúvida, entrar em contato com a equipe GINF

Campanhas Colaborativas



Campanhas Colaborativas

START



Campanha do Desapego



Campanha da Evolução



Semana da Senha Forte



E agora?

E-Mails

Ter mais atenção quem é o remetente
Não abrir anexos/links duvidosos

Senhas

Alterar senhas frequentemente
Usar senhas fortes
Não expor senhas (salvar no pc, etc)

Política de Informação

A política de informação está no site da PBprev

Dúvidas

Contate a equipe GINF



Obrigada!

